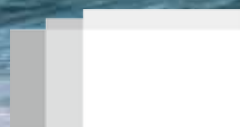


screen canterburynz

2019

CANTERBURY & WEST COAST FILM LOOK BOOK | NEW ZEALAND



screen
canterburynz



当前季节 | 春季/夏季

目录

坎特伯雷及西海岸影视拍摄指南

欢迎来到基督城.....	01-02
坎特伯雷的中心 - 距离基督城1小时车程的取景地.....	03
基督城气候.....	04
本地及国际交通网络.....	05
基督城——取景地图片.....	06 - 10
您热情友好的新西兰坎特伯雷影视办公室.....	11
欢迎来到坎特伯雷.....	12
在坎特伯雷取景的巨制电影.....	13
在坎特伯雷完成的项目图片.....	14
影视取景地——取景地图片.....	15 - 20
坎特伯雷住宿.....	21
新西兰对影视拍摄的激励.....	22
消费税及航拍规则.....	23
交通运输.....	24
技术人员.....	25-26
拍摄花絮.....	27
演员.....	28

欢迎来到

基督城



一天内从雪山到海滩

坎特伯雷以其如画般的美丽风景而闻名遐迩，从海岸线到山峰。它的中心坐落着新西兰最新的第二大商业中心基督城（克赖斯特彻奇）。电影制作者们可以从基督城市中心在一到两个小时的车程内抵达很多不同种类的取景地。

海洋 到 雪山

在一天内



坎特伯雷的中心

基督城以其富有创意和巧妙的城市设计赢得了国际赞誉，这体现在令人眼前一亮的街头艺术、全新的建筑和一系列新的零售、酒店、创新中心、艺术中心和休闲场所等。

在离市中心不到一个小时车程的范围内，摄制组可以找到海港、田地、高山、交错的河流、冲浪区、起伏的丘陵、平原牧场和湖泊、岩石、历史建筑、英式花园、安静的小镇、隐蔽的海湾等地进行拍摄。

基督城是在新西兰实现大规模影视制作的完美取景地。

更多信息您可以随时联系
bree.loverich@christchurchnz.com



距离基督城机场和市中心1个小时车程



新西兰非常方便的影视拍摄取景地



稳定的气候

与新西兰其它主要中心地区相比，基督城以其干燥、稳定和温和的气候而著称。

基督城

干燥 · 稳定 · 适中的温度



冬季
平均温度
12°C



夏季
平均温度
22°C



每年平均
降雨量
648 MM

每年平均
日晒时间
2143 HRS

奥克兰

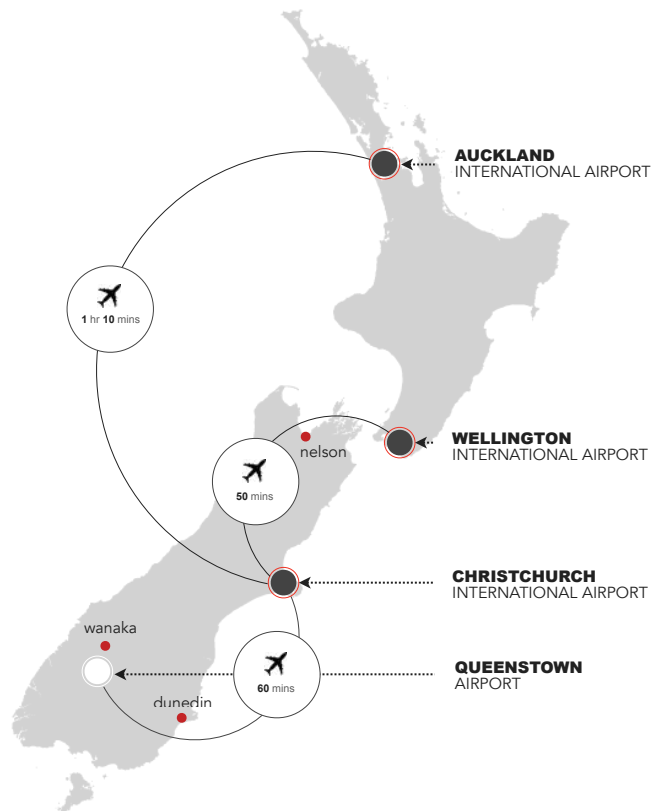
夏季平均气温: 23°C
冬季平均气温: 14°C
每年平均日照时间: 2060 HRS
每年平均降雨量: 1240 MM

惠灵顿

夏季平均气温: 20°C
冬季平均气温: 9°C
每年平均日照时间: 2025 HRS
A每年平均降雨量: 1249 MM

基督城是您通向南岛的入口。

本地交通网络



基督城

瓦纳卡

5 HRS

皇后镇

6 HRS

但尼丁

5 HRS

尼尔森

6 HRS

国际交通网络

克赖斯特彻奇（基督城）国际机场是新西兰第二大机场，与世界主要的影视市场紧密的连接在一起。

新的综合航站楼提供了一流的机场体验，拥有大型乘客休息室、更多的座位、改善的客流服务和扩大的零售商店和咖啡休息区。

通过奥克兰国际机场转机的航班也很方便，每天的航班都很频繁，距离基督城也只有一个多小时的飞行。

机场距离基督城市中心仅10公里，15分钟车程。出租汽车、租车或定期的班车服务都可以把你送到住处。

10 基督城拥有10大航空公司12班来自世界不同地方直飞的国际航班。

115 每周都有从克赖斯特彻奇飞往世界各地的航班。

AIRLINES FLYING INTO CHRISTCHURCH



基督城 影视拍摄取景地

[点击这里观看关于基督城的视频](#)

[点击此处进入坎特伯雷影视办公室取景地图库](#)





基督城取景地：现代城市景观

更多场景





基督城取景地: [公园和城市水域](#)

[更多场景](#)

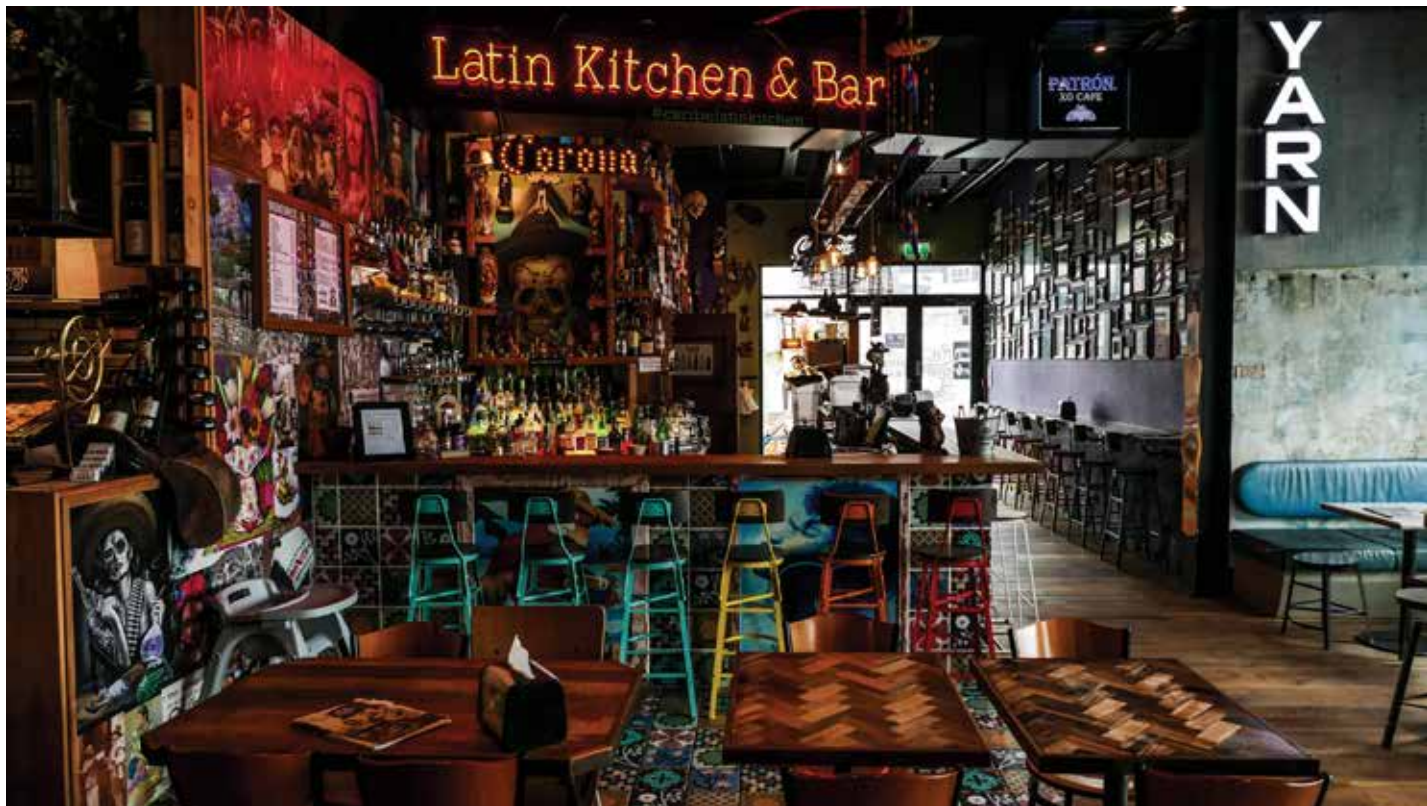




基督城取景地：历史建筑

更多场景





基督城取景地：室内场景

更多场景





SCREEN CANTERBURY NZ

坎特伯雷地区影视办公室

坎特伯雷地区电影办公室的主要职责是协调制片公司，从当地不同社区的相关人员、当地政府和其它权益相关人员那里获得必要的拍摄批准和信息。

- 提供有关在基督城和坎特伯雷地区拍摄的资料和协助。
- 确保高速有效的沟通联络和审批工作。
- 与市政府和地方机构协调，提供公共地区的拍摄许可审理。
- 为影视行业提供有效的宣传服务。
- 与地方各服务部门沟通联络。
- 协调地方地政府、许可证审批机构和勘景人员，在各种不同地点提供无缝的影视制作体验。

您热情友好的坎特伯雷影视办公室



BREE LOVERICH | Manager

Phone: +64 3 379 5575 | **Mobile:** +64 27 348 8841

Email: bree.loverich@christchurchnz.com

SCREEN CANTERBURY: BNZ Centre, Level 3,
101 Cashel Street, Christchurch 8011.

WeChat:

欢迎来到

坎特伯雷

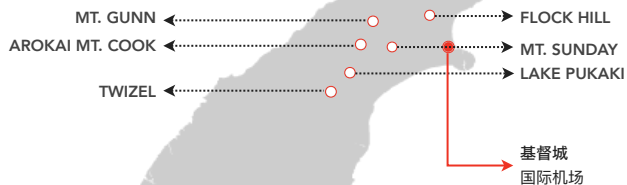


坎特伯雷地区有着较长的为魔幻题材影视制作项目提供拍摄场地的历史。这些场地不仅美如画，并且非常容易抵达。

坎特伯雷地区为一些超大型的电影制作提供了 极易抵达的拍摄地

极易抵达的取景地

在4小时的车程内，你可以看到诸多风景如画、多姿多彩的风景。



基督城

FLOCK HILL	MT. SUNDAY	LAKE PUKAKI	TWIZEL	MT. COOK	MT. GUNN
1 HR	2.5 HRS	3 HRS	3.5 HRS	4 HRS	3 HRS



特维泽尔的群峦起伏在《霍比特人：一次意想不到的旅程》以及指环王系列电影中都有出现。其中，部分座狼的追逐戏份以及最大规模的战斗场景——佩兰诺平野之战都是在此拍摄的。



《霍比特人：一次意想不到的旅程》中很多航拍镜头是以库克山及其周围的群峰作为背景。



颜色惊艳的普卡基湖被用作《霍比特人：史矛革之战》长湖镇的取景地。在普卡基湖的布雷马牧场也曾在《霍比特人：一次意想不到的旅程》中呈现出史诗般的风景镜头——战争追逐中即将抵达深之裂谷。



站在星期日山上，呈现在脚下的风景可以让我们轻松的想象出曾经在此搭建的伊多拉斯场景。



在电影《纳尼亚传奇》中，南岛阿尔卑斯山脉的高处，有一片形状扭曲的岩石和奇特的山谷，被称为鸚山。正是在这里，导演亚当森创作了电影中的大战场面。



西海岸的风恩山是《指环王》刚铎和罗汉点燃烽火台的绝佳地点之一。



坎特伯雷影视制作
在坎特伯雷完成拍摄的作品



坎特伯雷 影视取景地

[点击此处进入坎特伯雷影视办公室取景地图库](#)





坎特伯雷取景地：湖泊/河流

更多场景





坎特伯雷取景地
公路

更多场景





坎特伯雷取景地：山脉和山峰

更多场景





坎特伯雷取景地：牧场/农场

更多场景





坎特伯雷取景地：冰川与雪山

更多场景



坎特伯雷 住宿



在坎特伯雷地区还有基督城，有上百种不同预算的住宿选择。



5星级酒店



2-4星级酒店



汽车旅馆



度假村



旅馆



民宿



房车



野营公园



新西兰 对影视拍摄的激励

[点击这里获取更多信息](#)

对于所有国际影视制作，新西兰影视制作补助金提供相当于“合格新西兰境内制作开销”(QNZPE)20%的基准现金补助。对于后期制作、数位和视觉效果(PDV)制作³，NZSPG相当于首笔“合格新西兰境内制作开销”2500万新西兰元的20%的提升补助金，之后每笔合格制作开销的18%的补助。

除了基准补助金之外，一小部分作品如果符合指定的支出下限要求，并且可以证明将为新西兰带来显著的经济利益，则可获得额外5%的补助金(包括带给新西兰价值达到或超过所申请的额外5%的价值)。更多信息...

0%

没有消费税的取景地

新西兰的制片方将不会向海外来新西兰取景拍摄的团队收取消费税，他们也可以在政府根据所有消费发票退税之后将税款退还给海外客户。

GST即消费税是一种地方税，不适用于来自海外地区进入新西兰展开的国际影片拍摄项目。



新西兰航拍规则

坎特伯雷地区是允许航拍器或无人机飞行的，但是必须遵守相关的新西兰法律。

民用航空规则的其中两个部分有特别涉及航拍或其它无人机的使用规则。

第101条的简介 - 每个驾驶航拍器的人都必须遵守第101条的规则，除非他们已经被CAA允许对这些规则进行修改。

第102条的简介 - 这一部分详细说明了获得航拍器或无人机操作员证书的要求。任何人驾驶起飞重量超过25公斤的航拍器或无人机，或要求对101部分规则进行修改，都必须获得认证。

更多关于新西兰航拍器或无人机的使用的规则或资料，以及联络申请航拍师许可等，请访问

www.airshare.co.nz

您也可以参考: <https://www.flyyourdrone.nz>



交通

坎特伯雷为来访的电影制作团队提供了广泛的交通选择，使您能够安全、快速地穿行这个地区。当地公司为那些地形恶劣的地区提供4x4四驱车辆的租赁服务，同时也提供普通汽车、人员运输车 and 小型巴士等。

这些车的范围从及经济又实用的奔驰sprinters到其它奢华或普通的汽车租赁。您还可以租用卡车、露营车、超级跑车和其它专业车辆。小型巴士的范围是从8座- 16座。

如果您有任何具体的要求，请告诉我们，我们会帮助您找到信息。

您也可以发邮件给我们：bree.loverich@christchurchnz.com

坎特伯雷地区可租用的交通工具

2座直升飞机 - 16座迷你小巴



大量的车辆可供您
短期和长期的租用



演员

新西兰拥有大量的演员、模特、主持人等专业人才。作为一个移民国家，新西兰的人口是由各种肤色和种族的人们，他们从亚洲各地、中东、欧洲、北美、南美还有非洲等几乎所有地方而来。所以我们可以轻易的在这里找到各种各样面部特征的演员，同时他们还擅长多种语言。



技术人员

在新西兰完成拍摄的《指环王》、《纳尼亚传奇》、《木兰》、《碟中谍》等大型影视作品，为新西兰留下了丰富的影视技术资源。这里有世界上最优秀的工作人员，从灯光师到导演到制片等等。



在坎特伯雷/新西兰的技术人员

- Directors
- DOP Film & Video
- Assistant Directors
- 1st Assistant Directors
- 2nd Assistant Directors
- 3rd Assistant Directors
- Continuity Managers
- Production Coordinators
- Production Assistants
- Producers
- Researchers
- Directors Assistants
- Casting Directors & Coordinators
- Line Producers
- Location Scouts
- Location Managers
- Runners/Drivers
- Art Directors
- Art Assistants
- Props Assistants
- Food Stylists
- Set Dressers
- Animal Trainers
- Gaffers
- 1st Assistant Camera
- Digital Split/Video Assist Op
- Steadicam Operators
- Camera Operators
- 2nd Assistant Camera
- Drone Operators
- Data Wranglers
- Grip/Gaffer Combo
- Key Grips
- Grip Assistants
- Location Assistants
- Key Make Up
- Make Up Assistants
- Makeup/Wardrobe Combo
- Special Effects Makeup
- Qualified Hairdressers
- Unit Assistants
- Unit Managers
- Sound Recordist with equipment
- Vehicle Drivers
- Key Costume
- Costume Assistants
- Catering
- On Set Safety
- Post Production Managers
- Post Production Editors

还可以通过以下网站寻找您需要的人员

[DATA BOOK NZ](#)

[CREW LIST NZ](#)

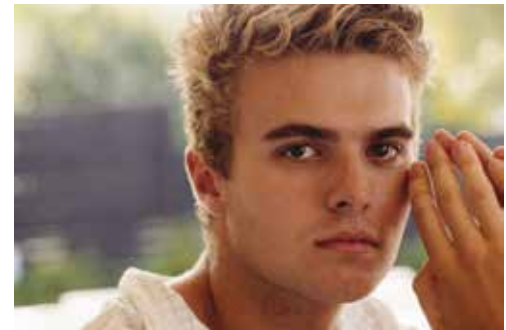


坎特伯雷
拍摄花絮





基督城演员及模特：现有演员及模特的缩影





screen
canterburynz

2019 CANTERBURY & WEST COAST FILM LOOK BOOK | NEW ZEALAND

联系方式

您热情友好的新西兰坎特伯雷影视办公室



BREE LOVERICH | Manager

Phone: +64 3 379 5575 | **Mobile:** +64 27 348 8841

Email: bree.loverich@christchurchnz.com

SCREEN CANTERBURY: BNZ Centre, Level 3,
101 Cashel Street, Christchurch 8011.